

Membre de
2 Tours de jeu
La Rochelle

Accueil

Citations

Liste des jeux

Infos club


Liens

Le jeu c'est quoi ?

Contact

Livre d'or

Nos partenaires de jeu
jeux de société, de stratégie et de plateau



VERSO

Retour présentation

COMPOSITION DU JEU:

1 Plateau de jeu ([voir fin de page](#)).

18 Pions de jeu



RÈGLE DU JEU:



BUT: Chaque joueur dispose d'une couleur et essaie d'être le premier à créer un alignement de 5 pions à sa couleur.

DEROULEMENT: Un pion est formé de deux parties: une couleur claire et une couleur foncée.

Chaque joueur choisit une couleur.

A tour de rôle, chacun des 2 joueurs pose un pion sur une des intersections de la grille de jeu, y compris celles situées sur le pourtour de la grille.



Le joueur ayant la couleur claire, pose ses pions:  et inversement  pour le joueur qui a la couleur foncée.

La partie peut commencer sur toute intersection de la grille, y compris une du pourtour. Sur toute ligne horizontale, verticale ou diagonale, lorsque 2 pions emprisonnent des pions adverses, un de ceux-ci, et un seul sur chaque ligne, est retourné (voir schémas 1,2,3).

Schéma 1

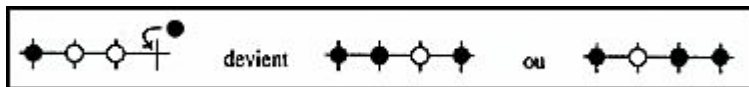


Schéma 2

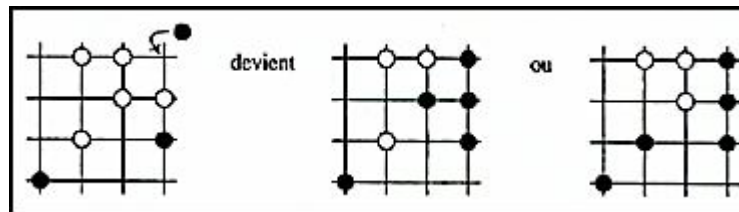
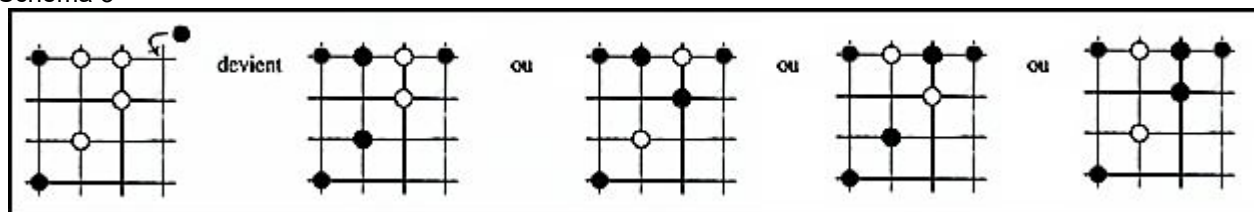
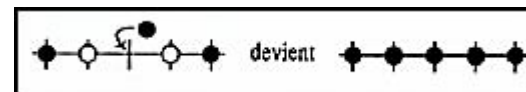


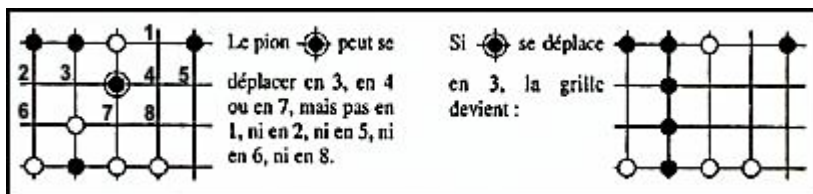
Schéma 3



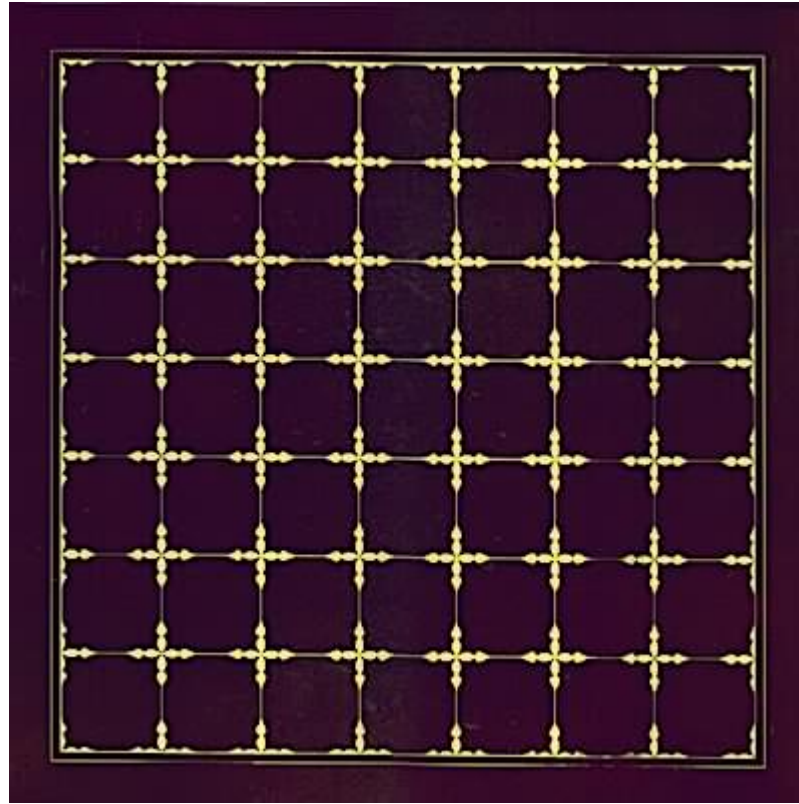
Le gagnant est le joueur ayant réussi le 1er à créer un alignement de 5 pions à sa couleur sur une même ligne verticale, horizontale ou diagonale (exemple ci-contre).



S'il n'y a pas de gagnant lorsque la totalité des pions a été placée sur la grille de jeu, chaque joueur, à tour de rôle déplace un de ses pions sur une intersection immédiatement disponible. Un pion ne peut être déplacé que pour occuper une intersection immédiatement proche, et un déplacement ne peut s'effectuer que verticalement ou horizontalement, mais pas diagonalement. Les règles de retournement s'appliquent alors de la même façon que précédemment.



Plateau de jeu (taille réelle = 35 x 35)



[Retour présentation](#)