

# SUPERPION

Terrain composé de 220 cases successivement noires et blanches, et de 4 camps (Bleu, Rouge, Jaune et Noir). Chaque camp possède 15 pions.

Les joueurs jouent dans le sens des aiguilles d'une montre. Les pions se déplacent sur les cases blanches uniquement. Les prises sont obligatoires ainsi que les prises successives.

**LE BUT DU JEU** est d'obtenir un ou plusieurs SUPERPIONS pour prendre un maximum de pions aux adversaires et se constituer ainsi une réserve.

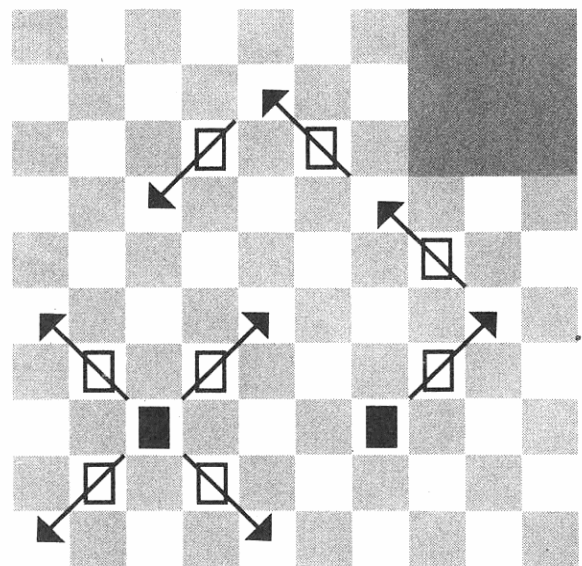
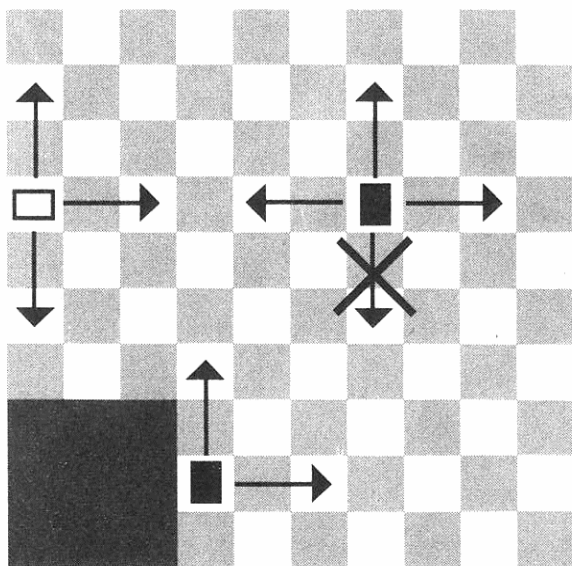
**4 JOUEURS ou 2 JOUEURS PAR EQUIPE** (Première équipe : les Bleus avec les jaunes, deuxième équipe : les Rouges avec les Noirs).

Les Bleus commencent :

Le joueur déplace **2 PIONS** horizontalement ou verticalement, de case blanche en case blanche (jamais en arrière). La prise se fait en diagonale (en avant, en arrière), pour sauter un pion, passer par dessus le pion de l'adversaire, le prendre et se placer sur la case blanche libre située juste derrière celui-ci. On peut sauter plusieurs pions, si ceux-ci sont alternativement séparés d'une case blanche libre. Un pion peut sauter un SUPERPION. Une fois qu'un pion arrive sur la première ligne d'un des camps adverses, il se transforme en SUPERPION, (sauf s'il a encore la possibilité de sauter d'autres pions). Pour faire un SUPERPION, prendre un pion dans la réserve du camp atteint -et le placer au dessus de votre pion. Ce SUPERPION se déplace du nombre de cases qui lui plaît, horizontalement ou verticalement (en avant, en arrière). Le SUPERPION prend en diagonale (en avant, en arrière). Pour prendre un pion, il passe par dessus le pion de l'adversaire, même si plusieurs cases les séparent et se place sur une des cases blanches libres situées derrière. Ce SUPERPION peut changer de diagonale pour prendre d'autres pions et s'arrêter sur une case blanche libre de son choix.

Lors de ces prises, si plusieurs possibilités se présentent, prendre celle qui offre le plus grand nombre de pions. Il est possible de faire un SUPERPION dans le camp d'un adversaire qui n'aurait plus de pion sur le terrain, d'où l'intérêt de protéger ce camp. La partie s'arrête au moment où sur le terrain :

- il ne reste plus que les pions d'un joueur,
- ou bien si les prises sont devenues impossibles.



## VARIANTES

### 3 JOUEURS

Mettre tous les pions en place sur le terrain, chaque joueur choisit son camp. Les pions du camp non choisi restent sur le terrain. Même principe de jeu qu'à 4 joueurs. Les Bleus commencent...

### 2 JOUEURS

Chaque joueur prend 2 camps, soit le Bleu et le Rouge, ou bien le jaune et le Noir. Le terrain est placé en diagonale par rapport aux joueurs.

Même principe de jeu qu'à 4 joueurs.

Les Bleus commencent, le premier joueur déplace 2 pions bleus puis 2 pions rouges, le second joueur déplace 2 pions jaunes puis 2 pions noirs et ainsi de suite... ATTENTION

Les pions bleus et rouges se déplacent uniquement vers le camp jaune et Noir, (jamais vers leurs couleurs) et vice versa.

### 2 SUPERJOUEURS

Chaque joueur prend 2 camps, soit le Bleu et le jaune, ou bien le Rouge et le Noir. Le joueur se place face au Bleu, son adversaire à sa gauche face au Rouge. Même principe de jeu qu'à 4 joueurs.

Les Bleus commencent et déplacent 2 pions, puis les Rouges, ensuite les jaunes et enfin les Noirs et ainsi de suite...

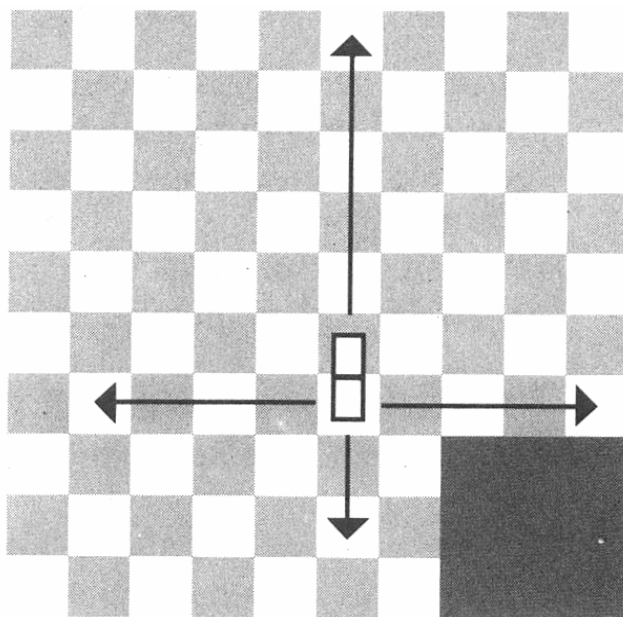
### CALCUL DES POINTS

Le joueur qui est resté seul sur le terrain, récupère ses pions.

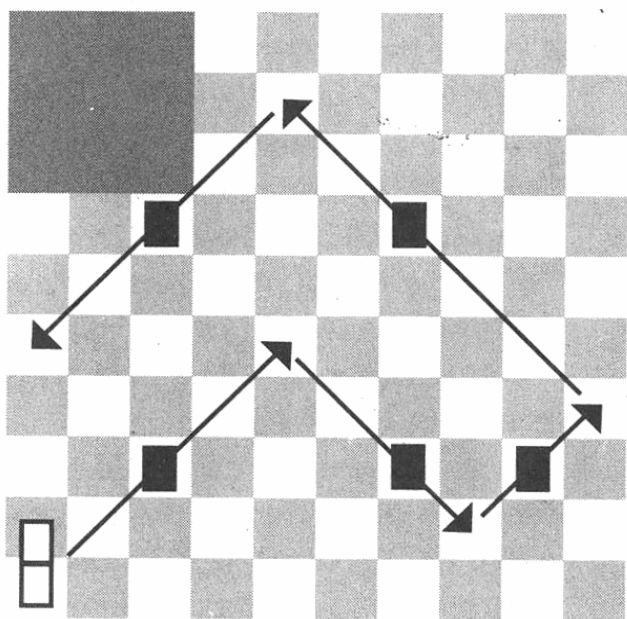
Si l'on a arrêté la partie en cours, car les prises sont devenues impossibles, les joueurs récupèrent chacun leurs pions restés sur le terrain.

- Chaque pion de sa couleur vaut 2 POINTS.
- Chaque pion adverse vaut 1 POINT.

Il est donc important de prendre si possible un pion de sa couleur au moment de la transformation en SUPERPION.



Déplacement du SUPERPION



### IMPORTANT

- Si au moment de la transformation en SUPERPION l'adversaire n'avait aucun pion dans sa réserve, il faudrait alors en prendre un dans la réserve de la boîte.
- Si au cours de la partie, un joueur se retrouve avec un seul pion à déplacer sur le terrain, déplacer celui-ci normalement.