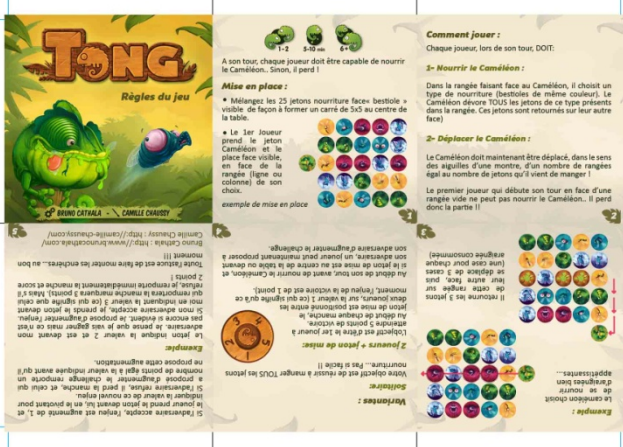


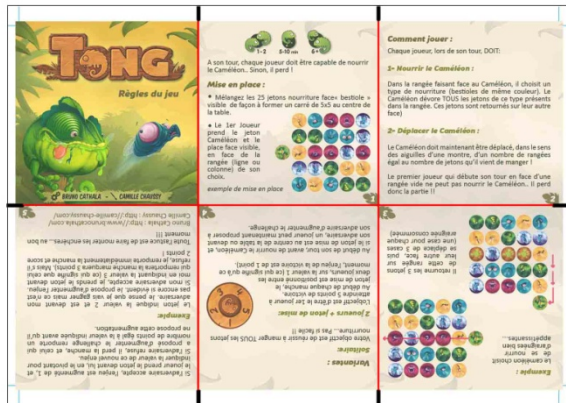
Montage du jeu TONG

Les règles du jeu :

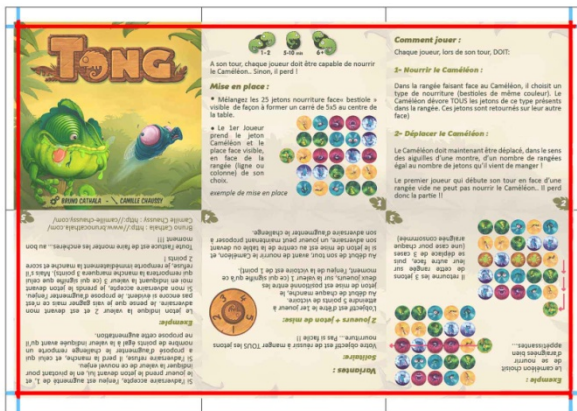


Les traits bleus sont les repères de coupes et les traits noirs les repères de pliages.

1) A l'aide d'une règle et d'un objet pointu non coupant (un stylo par exemple) tracez les rainures en reliant les repères noirs. Ces rainures vous permettront de plier facilement le papier par la suite.



2) A l'aide d'une règle et d'un cutter, coupez en rejoignant les traits bleus sans aller jusqu'au bout de la feuille.



Pour ceux qui veulent découper au ciseau; rejoignez les traits bleus avec un objet pointu non coupant et utilisez les rainures comme guide pour découper les bords.

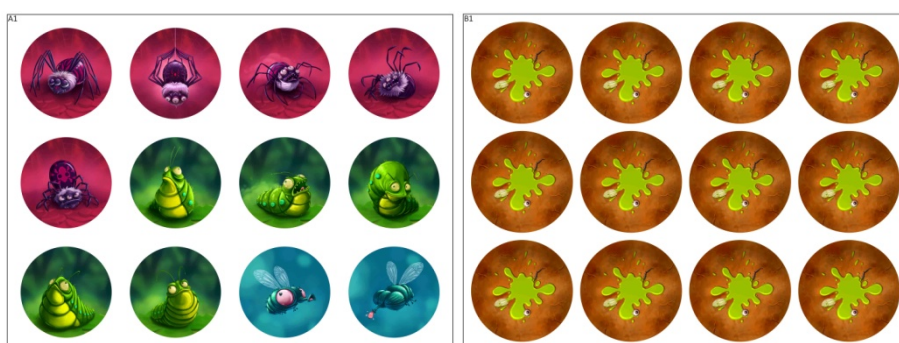
3) Collez la règle en la pliant comme indiqué.



4) Pliez-la ensuite en accordéon.



Jetons :



Les feuilles notées «A» sont les rectos et les «B» sont les versos des jetons. Vous avez 2 possibilités pour les fabriquer :

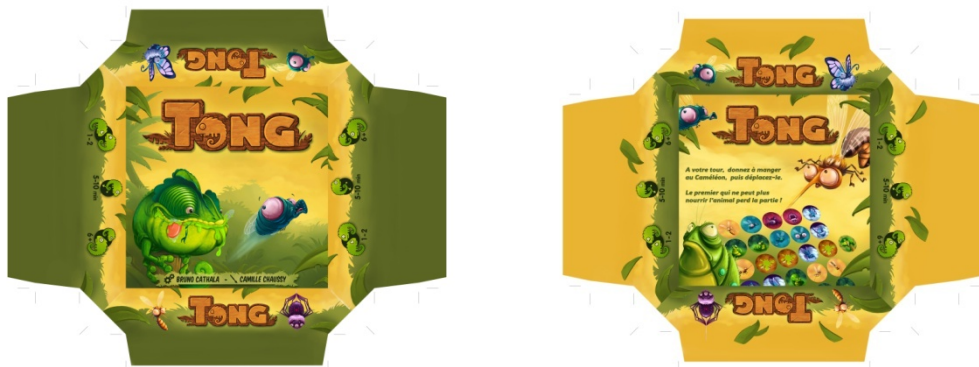
Possibilité 1 :

- 1) Collez la feuille A1 sur un carton fin, découpez le rectangle tracé autour.
- 2) Découpez la feuille B1 en suivant le rectangle, puis contre-collez au dos du carton.
- 3) Découpez ensuite les jetons ronds en vous basant sur la feuille A1.
- 4) Répétez l'opération pour les feuilles restantes.

Possibilité 2 :

- 1) Imprimez les jetons sur du papier épais.
- 2) Contre-collez les feuilles A1 et B1 en "callant" les cadres rectangulaires par transparence.
- 3) Découpez ensuite les jetons ronds en vous basant sur la feuille A1.
- 4) Répétez l'opération pour les feuilles restantes.

Boite :



Tous les repères vous indiquent les traits de pliages.

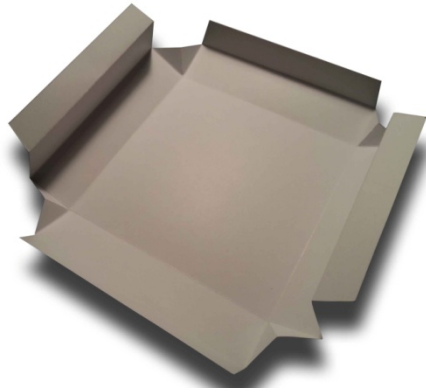
1) A l'aide d'une règle et d'un objet pointu non coupant, tracez les rainures comme indiquées sur le schéma.



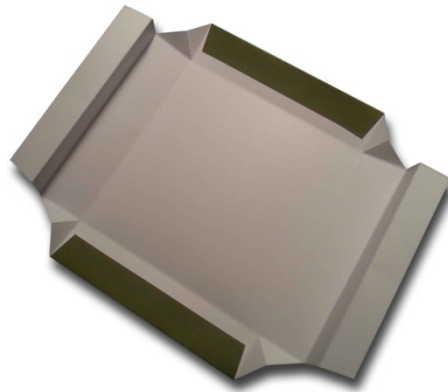
2) Coupez le contour du patron.



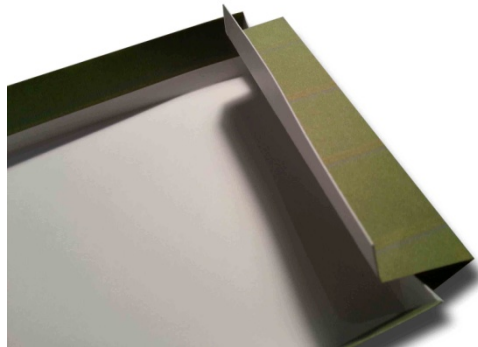
3) Pliez la boîte comme indiqué sur la photo.



4) Rabattez et collez les 2 petites languettes.



5) Puis collez les 2 grandes languettes en prenant soin de rabattre les coins dessous.



6) Vous pourrez créer des encoches sur les bords du couvercle de la boîte pour faciliter l'ouverture.

